

شرکت مهندسی آبار توزین

ABAR TOZIN ENGINEERING Co.



Irrigation Water Meter

کنتور های حجیم توربینی مدل WI (آبیاری)

از سایز 50mm الی 200mm

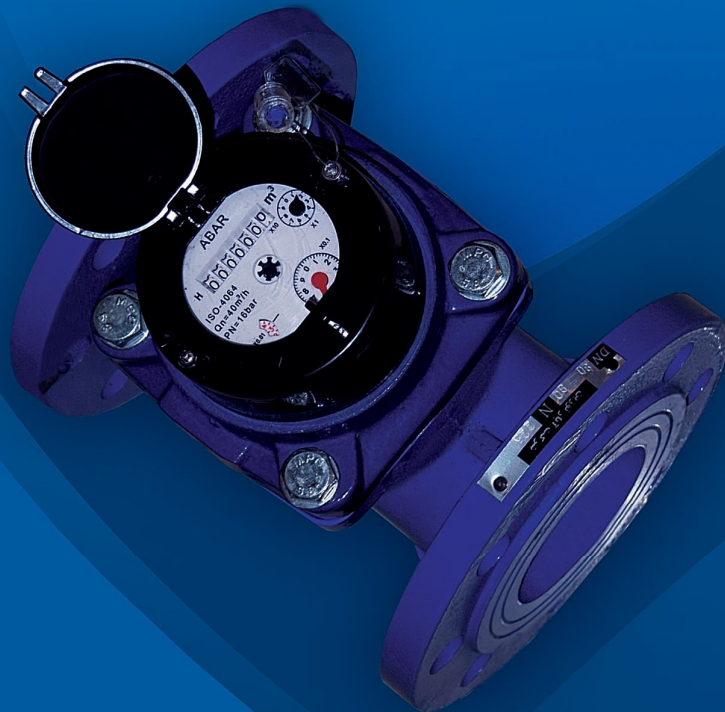
این کنتور از نوع WI دارای سیستم توربین منحصر به فرد همراه با انتقال حرکت مغناطیسی و مکانیزم قابل تعویض با شماره انداز آب بندی شده تحت خلأ و مطابق با استاندارد ISO 4064 Class-B می باشد.

#### کاربرد :

این کنتور جهت اندازه گیری آب های خام دارای ذرات ریز و درشت که در لوله های شبکه های آب رسانی معادن، صنایع و کشاورزی جریان دارد طراحی شده است.

#### مشخصات :

کاملاً خشک، مجهز به نشانگر جریان، قابلیت تعمیر بدون نیاز به جدا سازی کنتور از شبکه، پوشش رنگ اپوکسی با کیفیت بالا، بدنه از جنس چدن GG25، بدون ایجاد افت فشار، مقاومت بالا در برابر ضربات قوچ ایجاد شده در شبکه های آب رسانی، فشار کاری ۱۶ بار، دمای کاری ۵۰ درجه سانتی گراد، امکان نصب تجهیزات قرائت از راه دور و خروجی پالس، درپوش فلزی و لنز شیشه ای جهت ممانعت از دستکاری های غیر مجاز، با توجه به وجود یاتاقان های مخصوص در تمام نقاط حساس کنتور (توربین، جعبه دنده و شماره انداز) این کنتور اندازه گیری دقیق و قابل اعتماد را در زمان طولانی نصب، تضمین می کند.



WWW.

ABARTOZIN

.COM



## Removable mechanism model

For cold water up to 50° c & max working pressure = 16 bar

### Hydraulic performances

and overall dimensions

	mm-inches						
	DN 50-2	65-2.1/2	80-3	100-4	125-5	150-6	200-8
Qmax : maximum flow rate for short period (m <sup>3</sup> /h)	30	50	80	120	200	300	500
Qn : nominal flow rate (m <sup>3</sup> /h)	15	25	40	60	100	150	250
Qt : transitional flow rate with error ± 2% (m <sup>3</sup> /h)	4.5	7.5	12	18	30	45	75
Qmin : minimum flow rate with error ± 5% (m <sup>3</sup> /h)	1.2	2	3.2	4.8	8	12	20
Weight (kg)	12.5	14	14.5	16.5	20	26	43
Overall length (mm)	200	200	225	250	250	300	350

WI - 50 mm. -2"  
 WI - 65 mm. - 2.1/2"  
 WI - 80 mm. - 3"  
 WI - 100 mm. - 4"  
 WI - 125 mm. - 5"  
 WI - 150 mm. -6"  
 WI - 200 mm. - 8"

Display capacity 999,999 m<sup>3</sup> for DN 50~125

Display capacity 9,999,999 m<sup>3</sup> for DN 150~200

